



ESPACES VISITEURS

Passé à Poissons

GAMBSHEIM
RHEINAU



visitez

découvrez

OBSERVEZ

DOSSIER DE PRESSE

2026

Sommaire



03

La Passe à Poissons

04

Les espaces visiteurs & leurs nouveautés

05

Les animations 2026

06

Exposition temporaire : "Retour aux sources"





LANCEMENT DE LA SAISON PASSE À POISSONS

Avec le retour des beaux jours, les espaces visiteurs de la Passe à poissons de Gamsheim/Rheinau lancent une nouvelle saison placée sous le signe de l'exploration et de l'expérience interactive. Niché à la frontière entre la France et l'Allemagne, ce lieu singulier offre l'opportunité d'observer de près la migration des poissons, tout en éveillant les consciences à la protection de la biodiversité.

En 2025,
la passe à poissons
a compté :
63 880 poissons
44 910 anguilles
31 saumons

La passe à poissons

Avec ses 39 bassins reliés par des fentes et un dénivelé de près de 11 m, la Passe à poissons de Gamsheim offre un passage sûr aux poissons migrateurs comme le saumon et l'anguille. Chaque année, des milliers de poissons profitent de ce corridor guidé par un débit d'environ 15 m³/s pour remonter le Rhin et rejoindre les rivières d'Alsace et de la Forêt-Noire.

Sur place, une salle de comptage équipée d'une caméra et d'une nasse de piégeage permet aux scientifiques de suivre les populations en temps réel : identification, comptage et mesures garantissent un suivi précis et continu.

En complément de la passe d'Iffezheim et d'autres ouvrages du Rhin supérieur, Gamsheim contribue activement au retour du saumon et d'autres espèces emblématiques dans le fleuve, un symbole fort de la restauration de la biodiversité rhénane.

Les espaces visiteurs

Les **espaces visiteurs** de la passe à poissons de Gamsheim invitent petits et grands à découvrir de manière ludique et pédagogique le **fonctionnement de la passe et la migration des poissons**. L'**exposition permanente** raconte l'histoire du Rhin, ses aménagements et la réintroduction du saumon, tout en donnant vie à ces enjeux écologiques.

À travers une **salle d'observation** aux larges **baies vitrées**, les visiteurs peuvent observer les poissons franchir l'ouvrage selon la saison.

À l'**extérieur**, la **terrasse** surplombe les bassins et permet d'admirer le flux d'eau guidant les poissons. Le **belvédère**, quant à lui, offre une vue d'ensemble sur toutes les installations, avec un plan explicatif pour en comprendre facilement le fonctionnement.

L'expérience est complétée par un **aquarium** présentant des poissons locaux, un **bassin tactile** pour toucher et sentir l'eau et les espèces, ainsi que des **jeux en bois** pour amuser les enfants.

Plusieurs formats de visite sont proposés : **visite libre** avec supports multilingues, **visite audioguidée** pour approfondir le sujet, ou visite guidée avec un médiateur pour une immersion totale (à partir de 10 personnes).

Enfin, les familles peuvent suivre Sam le Saumon grâce à un **livret-jeu** façon chasse au trésor, où les enfants résolvent des énigmes pour découvrir la passe et son environnement, étape par étape.

En 2025,
10 347 visiteurs
(+13,5%/2024)
ont visité la
passe à poissons

© Cyrille Fleckinger



Les nouveautés de la saison 2026 **NEW**

Pour 2026, la passe à poissons se pare de nouvelles expériences, **accessibles dès avril**, pour émerveiller et instruire les visiteurs de tous âges.

Un dispositif de **dessins interactifs** permettra à chacun de laisser libre cours à son imagination : les visiteurs pourront créer leurs poissons, qui seront ensuite projetés sur les murs de la passe, donnant vie à un véritable aquarium géant.

Par ailleurs, les **visites privilèges**, jusqu'ici proposées uniquement aux individuels sur certaines dates, seront désormais accessibles aux groupes de 8 à 15 personnes sur demande. Encadrées par un guide, ces visites offrent un accès exceptionnel aux zones habituellement réservées aux scientifiques et techniciens. Une expérience immersive qui combine émerveillement, pédagogie et découverte pour tous.

Programme d'animations 2026

La saison 2026 s'annonce pleine de vie et de découvertes, avec des animations qui célèbrent la dimension transfrontalière du site et encouragent les échanges entre visiteurs français et allemands.

Visite spéciale famille : rendez-vous en famille avec les poissons du Rhin. Découvrez la Passe à poissons lors d'une visite ludique de 30 à 45 minutes. Petits et grands apprendront comment les poissons remontent le Rhin et pourront observer cette étonnante "échelle à poissons" autrement (le 21 mars à 15h)

Ateliers gravure : l'artiste Ralf Klause accompagne les enfants dans la création de petites gravures inspirées par la faune et la flore du Rhin. Sessions bilingues pour découvrir et s'initier à la richesse naturelle et culturelle du fleuve (25 avril et 20 juin à 10h)

Visites théâtralisées : une plongée dans "La Fable des Saumons et du Pêcheur", une aventure pour toute la famille (2 mai, 5 septembre et 24 octobre). Les comédiens de la troupe des 2 Haches donnent vie avec talent aux péripéties du parcours migratoire des poissons.

© Cyrille Fleckinger



Visites privilèges des coulisses : découvrez les coulisses du site, un accès exceptionnel aux zones habituellement réservées aux scientifiques et techniciens (20 mai et 17 juin à 15h). Une occasion unique d'explorer les mécanismes de l'ouvrage et les équipements de suivi et de comptage des poissons.

Pour prolonger l'expérience, des **visites prestige** sont proposées, accompagnées d'un repas convivial (6 août à 10h30) ou d'un apéritif (4 juin à 17h30), pour découvrir la passe à poissons dans une ambiance conviviale.



© Cyrille Fleckinger

Yoga en plein air : une expérience ouverte à tous, quel que soit l'âge ou le niveau, proposée dans une approche bilingue franco-allemande. Les séances combinent relaxation, postures et déambulation le long de la passe à poissons (6 juin à 9h30)

Atelier hôtel à insectes : avec Neuhäusel Nature, les enfants découvrent l'importance des insectes et créent un refuge pour le jardin en remplissant un petit hôtel à insectes avec des matériaux naturels. Une activité créative et éducative pour apprendre en s'amusant ! (26 août à 15h)

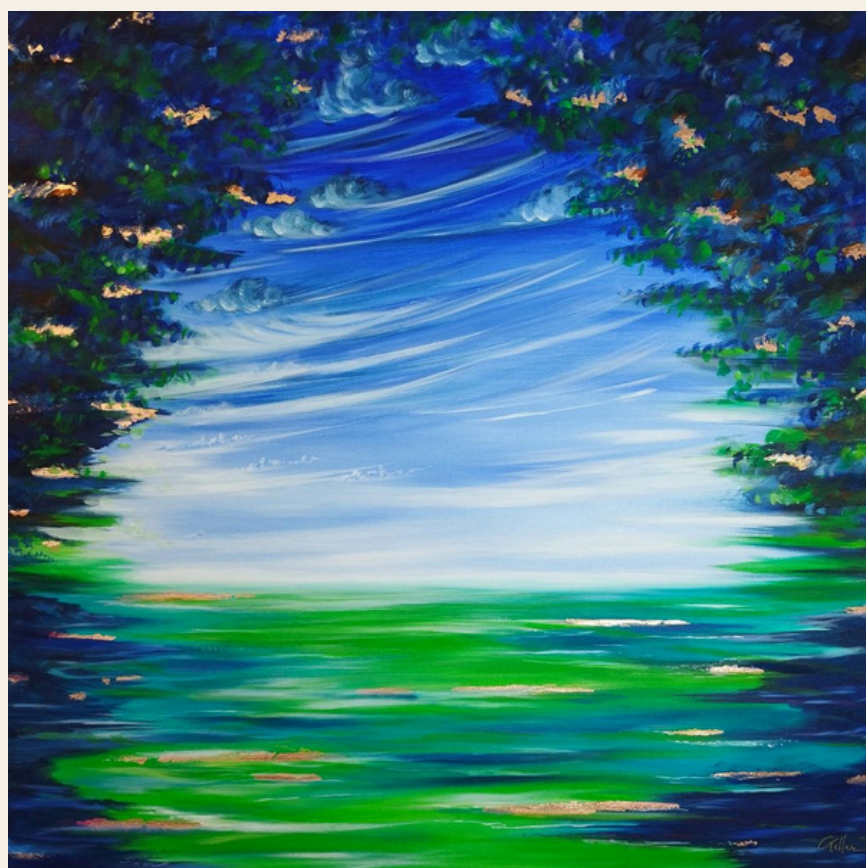
L'ensemble de ce programme est disponible sur notre site internet. Ces animations sont payantes et sur inscription (nombre de places limité). Programme et conditions détaillées sur : www.passage309.eu



À partir du **7 mars 2026**, les visiteurs pourront découvrir l'exposition « Retour aux sources » de la peintre contemporaine **Caroline Keller**, originaire de Gambenheim. Ses œuvres, mêlant figuration et abstraction, s'inspirent de la **nature**, des **paysages** et du **féminin**, rehaussées parfois de feuilles d'or pour offrir une approche contemporaine lumineuse et poétique. Un véritable retour aux racines, entre couleurs vibrantes et délicatesse.

L'exposition temporaire Retour aux sources sera visible jusqu'au 23 avril 2026 durant les horaires d'ouverture de la Passe à Poissons.

“Que ce soit à travers ses paysages marins ou ses peintures japonisantes, Caroline Keller cherche à toucher les émotions les plus profondes de son public. Son travail est une sollicitation à ressentir et à se connecter avec le monde qui nous entoure. Il est un « Retour aux sources ».”



Horaires d'ouverture de la Passe à Poissons :

Avril - Septembre : tous les jours de 11h à 13h et de 14h à 17h. **Fermé les mardis**
Mars / Octobre / Novembre : weekends et jours fériés de 14h à 17h.

Informations :
03 88 96 44 08
info@passage309.eu
www.passage309.eu

Contact Presse :
Alexia Wendling
alexia.wendling@passage309.eu
06 72 11 56 79

Quelques mots sur Caroline Keller

Présentation

Caroline Keller est une artiste peintre française contemporaine. Elle suit une formation universitaire artistique et obtient une maîtrise en Arts Plastiques, puis un Capes. Elle enseigne en collège, tout en continuant à peindre et à exposer dans différents Salons et Galeries.

Le style artistique de Caroline Keller est un alliage subtil entre figuration et abstraction, où la couleur tient une place primordiale. Inspirée par la beauté des paysages et de la nature, elle utilise des couleurs vibrantes pour créer des tableaux qui transportent le spectateur dans un univers captivant. Ses œuvres dégagent un certain raffinement, parfois accentué par des incrustations de feuilles d'or. Elle puise également son inspiration dans les objets précieux, le féminin et l'art des estampes japonaises.

À travers ses réalisations, Caroline Keller nous communique une histoire poétique à fleur d'eau. Ses peintures de paysages marins, transmettent une indicible beauté, une lumière et une sensation apaisante. Les couleurs vibrantes et les textures variées captent l'essence même des lacs, des océans, invitant les spectateurs à se plonger dans un monde de tranquillité et de sérénité.



Ses peintures japonisante sont plus gestuelles et invoquent un élan de vie. Les coups de pinceaux vigoureux et les formes épurées reflètent un dynamisme et une énergie dense, invitant le spectateur à ressentir une force vitale.

BIOGRAPHIE

Diplômes

1995 Maîtrise d'Arts Plastiques, Université des Sciences Humaines de Strasbourg
2006 Capes Arts Plastiques

Expositions personnelles :

2025 « Art intense » magasin Gautier, Vendenheim
2025 « Ateliers ouverts » 2010/2015/2017/2022 à 2026
2024 « Invitation au voyage » le Trèfle, Truchtersheim
2023 « Reflets d'eau » Espace Feez Flottaison, Mommenheim
2023 « Lumières » Espace Galerie la Fibule, Brumath
2021 « Nouveaux horizons », Espace Caveau du Roi Dagobert, Trahenheim
2020 « Aurore » Espace Illum & Design, Schiltigheim
2019 « Cristallisation » Espace Wettabike, Strasbourg
2007 Exposition permanente de 1996 à 2007, Espace Différence, Strasbourg
2004 « A fleur de peau » Cour des Boecklin, Bischheim
2001 Fondation Heymann, Strasbourg
1999 Cabinet d'Avocats, rue de Castelnau, Strasbourg
1996 Espace LG, en duo, Strasbourg

En plus de ses expositions personnelles, Caroline Keller participe régulièrement à des expositions collectives depuis 1991 jusqu'à aujourd'hui.

Prix :

2003 Parcours choisis, Ateliers Ouverts, Arnaud Laporte, Radio France
2000 Troisième prix du concours "L'image et le verbe", les Rencontres de Molsheim
1992 Troisième prix du concours Calligraphe "L'art et la danse"
1996 Allocation d'aide à l'aménagement d'un atelier, DRAC Alsace

Caroline KELLER

Artiste peintre contemporain
Atelier au 2, rue de Brumath
67370 REITWILLER ALSACE
06 03 58 10 55
carolinekeller@free.fr
site : carolinekeller.fr
insta : caroline-keller-artiste

