

# Auf Entdeckungsreise im Elsass !

## Gambenheim



Besichtigen,  
spazieren gehen,  
sich amüsieren,  
spielen!



Sie finden alle Ausflüge unter [tourisme-alsace.com/jeux](http://tourisme-alsace.com/jeux)

Überall in Frankreich!

**randoland**.fr



Sie finden noch weitere  
Spiele über das Elsass  
auf der App: Auf der  
Suche nach elsässischen  
Schätzen



Communauté de Communes  
du Pays Rhénan

# Gambsheim

LEICHT



3,4 KM

1 h 30

## GAMBSHEIM

Hier in Gambsheim, am „Rhein entlang“, sind die kleinen „Rheinwunder, Energie, Wasser und Natur“ nicht weit. Alles dreht sich um diesen Fluss. Das Dorf liegt in der Biegung des Rheines, im Herzen einer außergewöhnlichen Natur. Das Ortsbild ist geprägt von den bis zu 70 traditionellen Fachwerkhäusern. Es ist die gesamte Architektur des Dorfes, die ihren Ursprung in elsässischem Erbe findet.



Beginnen Sie den Spaziergang vor dem Ec'Rhin, der in der Rue de la Dordogne liegt und die Hausnummer 8 hat. Wenn Sie mit dem Rücken zum Eingang des Ec'Rhin stehen, gehen Sie geradeaus. Dabei laufen sie am Stadion vorbei. Am Ende rechts Richtung der Straße abbiegen. Immer weiter laufen, und vor der Kreuzung, bei der ein Boot und ein Fahrrad stehen, halten Sie an. **1**. Weiter in die „rue de la Gra-

vière“ laufen. Am Kreisverkehr, rechts in die „rue de l'ancienne église“ einbiegen und dabei am Friedhof vorbeilaufen. Bei der Mehrzweckhalle anhalten und das Rätsel lösen. **2** Dann bei der zweiten Straße auf der linken Seite abbiegen. Danach biegen sie noch einmal in die «rue Gruber» auf der linken Seite ab. (rue Gruber), um zur Kirche zu gelangen **3**. Auf der rechten Seite (rue nationale) weiter laufen, die Post

entlang weitergehen und dann bis zur Kapelle laufen. **4** Am Kreisverkehr gehen Sie in der „route du Rhin“, Richtung Rathaus. Bis zum Rathaus laufen und die Straße überqueren. Vor dem Rathaus das Rätsel **5** lösen. Anschließend rechts in die «rue de la mairie» einbiegen danach links abbiegen, um zur „rue Ignace Leybach“ zu gelangen. Vor dem Haus mit der Nummer 4 anhalten. **6**. In die „rue Ignace Leybach“ weiter laufen, dann in die „rue des pierres“ einbiegen, und anschließend in die „rue Victor Hugo“ gehen. Immer weiter geradeaus laufen bis zur „rue de la Dordogne“ und vor dem « Bunker » **7** anhalten, um das letzte Rätsel zu lösen. Weiterlaufen bis zum Parkplatz des „Ec'Rhin“ um den Spaziergang zu beenden.



### Um mehr darüber zu erfahren

#### Passage 309

Site rhénan Gambsheim/Rheinau et environs  
Aux écluses du Rhin  
67760 GAMBSHEIM  
Tél. : +33 (0)3 88 96 44 08  
info@passage309.eu  
www.passage309.eu

## Vor dem Start



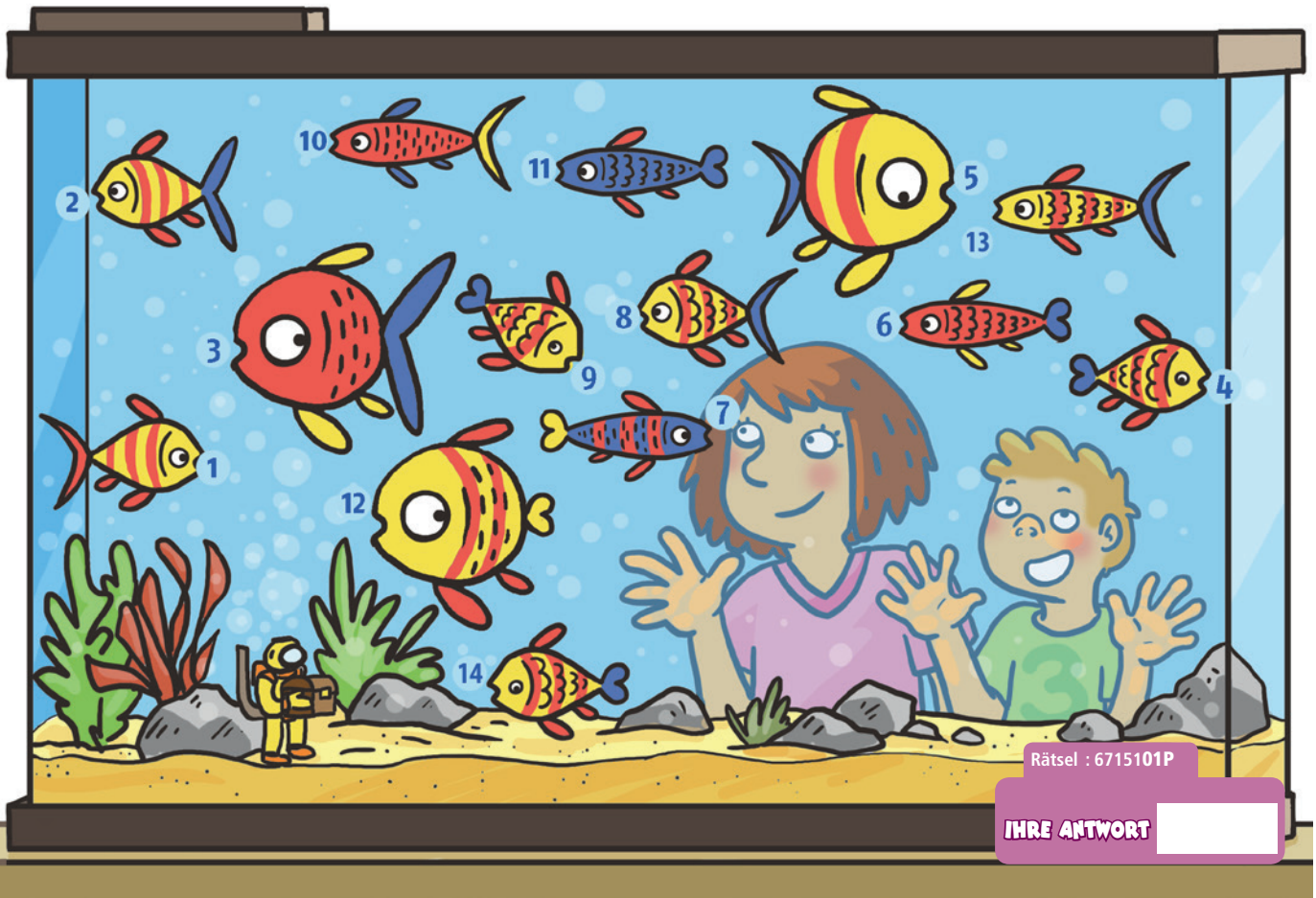
Als ich auf meinem Spaziergang  
zum Brunnen kam,  
fand ich das Wasser so klar,  
dass ich hineinging und badete.  
Schon seit langem liebe ich dich  
und werde dich nie vergessen.

Überprüfe anhand deiner  
Checkliste ob dir nichts fehlt.  
Kreuze die Sachen, die du  
auf den Ausflug mitnehmen  
möchtest, an.

### Kontroll-Liste

- Ihre Randoland Blätter ;
- einen Bleistift ;
- gute Schuhe ;
- einen Hut ;
- einen Regenmantel (wetterabhängig) ;
- einen kleinen Rucksack ;
- eine Trinkflasche;
- eine Kamera (Erinnerungen  
festhalten!).

Kinder, überlegt euch, welche Fische ihr gern in eurem Aquarium haben möchtet. Eine Entscheidungshilfe, um die ausgewählten Fische zu finden, könnten die Informationen auf der nächsten Seite sein. Am Ende des Ausflugs notiert ihr in dem Lösungskästchen die Anzahl die Fische dir ihr gefunden habt.



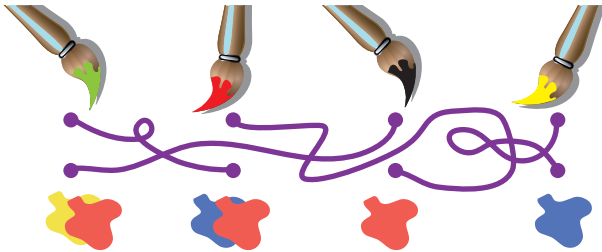
Rätsel : 6715101P

IHRE ANTWORT



### 1 Das Fahrrad und das Boot

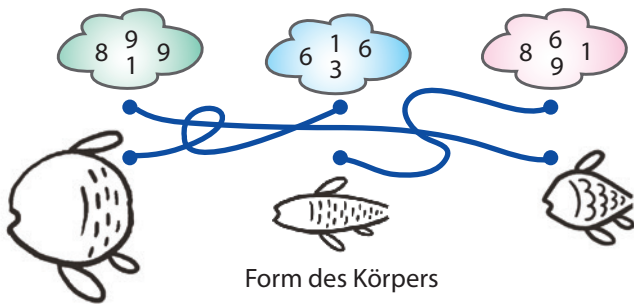
Welcher Pinsel wurde benutzt, um den Rumpf des Bootes, anzustreichen?



Farbe des Körpers

### 2 Die Mehrzweckhalle

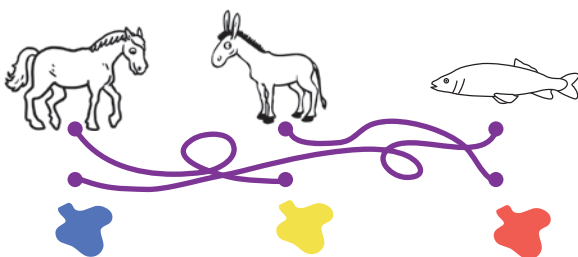
Welche Zahlenwolke hilft dir, die Jahreszahl über dem Eingang der Mehrzweckhalle, zusammen zu setzen?



Form des Körpers

### 3 Die Kirche

Welches Tier kannst du auf dem Türgriff der Kirche erkennen?



Farbe des Schwanzes

### 4 Die Kapelle

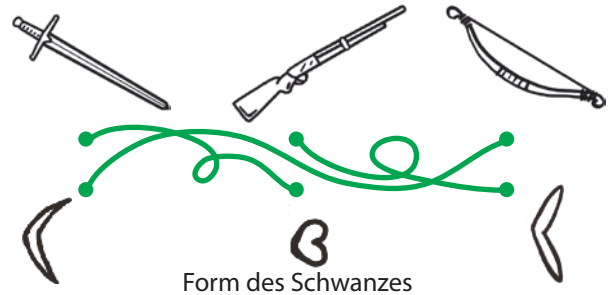
Welcher Würfel zeigt dir die Anzahl der Figuren, die sich auf dem Kreuz auf der Mauer der Kapelle befinden, an?



Form der Schuppen

### 5 Das Rathaus

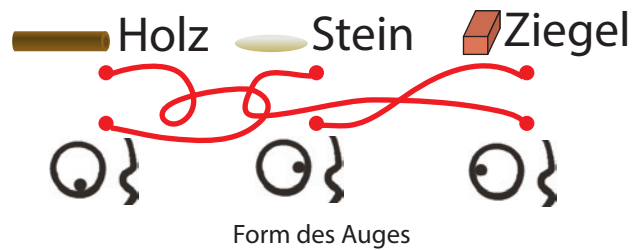
Geht die Treppe hoch um die beiden Lampen, die neben dem Eingang des Rathaus stehen, zu betrachten. Welches Objekt hat eine der Figuren in der Hand?



Form des Schwanzes

### 6 Das älteste Haus

Welches Material wurde genutzt um dieses Haus zu dekorieren?



Form des Auges

### 7 Der Bunker

Welche Form hat der Eingang des Bunkers?



Richtung des Schwimmens



Die Fauna und Flora des Elsass sind einzigartig. Das ganze Jahr über kann man diese landschaftstypische Vielfalt beobachten. Im Bereich der Passage 309 findet man zudem einen ganz besonderen Fisch.

Dieser weltberühmte Fisch wird leider immer häufiger aus seinem natürlichen Lebensraum verdrängt und ist heute oft nur noch in Fischzuchtbecken zu bewundern. Er kann zwischen 20 und 90 cm lang werden und wiegt bis zu 35 kg. Zudem gehört er zu den schnellsten Fischen der Welt.

Inspektor Cigo, der zu besuch im Elsass war, machte einen Zwischenstopp in Gamsheim um die Fischtreppe zu besichtigen. Während der Besichtigung hörte er von der Geschichte dieses Fisches. Aber leider gelang es ihm nicht, den lateinischen Namen des Fisches zu übersetzen. Kannst du ihm helfen?



Der folgende Plan hilft dir das Rätsel zu lösen. Jede Station bietet dir wertvolle Hinweise, die du aufmerksam lesen solltest. Auf den nächsten Seiten findest du weitere Hinweise auf die Antworten. Hast du eine Antwort gefunden, trage sie in die Tabelle ein und ordne die Buchstaben in den farbigen Kästchen, um den lateinischen Namen des Fisches zu entschlüsseln.



Trage deine Antworten in die Tabelle am Ende der Seite ein.

## 1 Das Fahrrad und das Boot

Welche Rechnung ergibt die Anzahl der Speichen des Fahrrads, das hier dargestellt ist? Trage deine Antwort in die Tabelle ein.

- A)  $20 - 4 - 5 + 1$
- B)  $12 + 4 - 9$
- C)  $4 + 8 + 10 - 4$

## 2 Die Mehrzweckhalle

Finde die Jahreszahl, die über dem Eingang der Mehrzweckhalle steht. Trage nun die Tausenderziffer in die Tabelle ein.

## 3 Die Kirche

Beobachte die Umgebung der Kirche. Du siehst in dieser Wolke eine Liste an Begriffen und Objekten, die sich rund um die Kirche befinden. Ein Element hat sich eingeschlichen, das nicht in der Umgebung der Kirche zu finden ist. Finde es und trage den zweiten Vokal dieses Begriffes in die Tabelle ein.



## 4 Die Kapelle

Ein gemeißeltes Schild ist auf dem Pfosten des Brunnens, der sich neben der Kapelle befindet. Welches Tier erkennst du? Trage deine Antwort auf französisch in die Tabelle ein.

### Hilfe

- Pferd = Cheval
- Schwein = Cochon
- Schaf = Mouton
- Kuh = Vache
- Fisch = Poisson

## 5 Das Rathaus

Finde die Inschrift, die auf dem Balken (oben rechts) des Gebäudes steht. Trage den folgenden Satz: «Vive le \_\_ \_\_ \_\_». Trage deine Antwort in die Tabelle ein.

## 6 Das älteste Haus

Nur auf einem der Bilder siehst du das Haus, das vor dir steht. Welches?

Schreibe den Namen des Fotografen in die Tabelle.



Jessica



Emilien



Matthis



Orianne

## 7 Der Bunker

Drei Kinder haben versucht den Eingang zum Bunker zu zeichnen. Welches Kind hat richtig gezeichnet. Trage den Vornamen des Kindes in die Tabelle ein.



Lucile



Thomas



Orélie

Nun übertrage die Buchstaben, die sich in den bunten Kästchen befinden, in die Kästchenreihe.

### Antworttabelle

1	▶	■									
2	▶			■							
3	▶							■			
4	▶							■			
5	▶	■									
6	▶	■									
7	▶			■							



DEINE ANTWORT



Rätsel 6715101M



Die Grenzgemeinde Gambsheim ist für seine Nähe zum Wasser, das Thema Energiegewinnung und seine vielfältige Natur bekannt. Aber das ist nicht alles! Gambsheim lebt von der Tradition und seinen historischen Kirchen und Fachwerkhäusern. Diese prägende Architektur basiert auf den verschiedensten Baumaterialien.

Inspektor Rando sucht nach dem Namen, eines dieser Baumaterialien. Daher bitte er dich, deine heimlichen Talente als Detektiv zu nutzen, um ihm zu helfen.

Er hat eine Liste von 20 Materialien angefertigt.

In jeder Etappe bekommst du eine Antwort. Diesen Begriff musst du im unten stehenden Buchstabensalat streichen, bis am Ende ein Begriff übrig bleibt. Dieses Wort ist das gesuchte Baumaterial.



## Liste mit den Materialien

Aluminium	Bronze	Felswolle	Stein
Schiefer	Ziegelstein	Glaswolle	Sand
Bambus	Karton	Metall	Erde
Asphalt	Leder	Schaum	Ziegel
Holz	Eisen	Rheinkiesen	Glas



Im Tourismusbüro oder auf der Homepage von [randoland.fr](http://randoland.fr) kannst du nachprüfen, ob deine Antwort richtig ist.



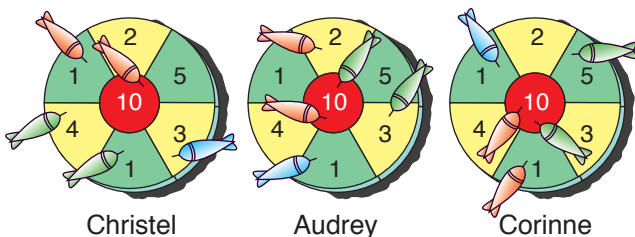
Streiche in dem Wortsalat, der sich auf diesem Blatt befindet, alle Wörter durch, die du auf dem Ausflug finden wirst. Achtung, ein Buchstabe kann mehrmals durchgestrichen werden.

## 1 Das Fahrrad und das Boot

Welches Objekt, das sich vor dem Boot befindet, ermöglicht es, dieses festzuhalten? Streiche dieses Wort im Buchstabensalat durch.

## 2 Die Mehrzweckhalle

Finde die Jahreszahl, die sich über dem Eingang der Mehrzweckhalle befindet und addiere die Ziffern. Christel, Audrey und Corinne haben Darts gespielt. Eines Ihrer Ergebnisse stimmt mit deiner Berechnung überein. Streiche den Namen im Buchstabensalat durch.



## 3 Die Kirche

Die vier Figuren die sich auf der Fassade der Kirche befinden sind die vier Evangelisten. Anhand der eingemeißelten Figuren auf den Füßen kannst du sie identifizieren. Die nebenstehende Beilage hilft dir bei der Lösung des Rätsels. Wer ist die zweite Person von links? Streiche den identifizierten Namen im Buchstabensalat durch.

### Beilage

Die vier Evangelisten sind mit Flügeln dargestellt. Drei von ihnen haben eine tierische Form. Der Evangelist Jean ähnelt einem Adler, Luc ähnelt einem geflügelten Steir, Marc ähnelt einem Geflügelten Löwen und Matthieu ähnelt einem menschlichen Engel.

## 4 Die Kapelle

Finde das große Kreuz, auf der Mauer der Kapelle. An den Füßen der Figur findest du eine Jahreszahl. Die Einer-Ziffer gibt an, wie oft du den Namen des Instrumentes, das sich auf dem Dach der Kapelle befindet, im Buchstabensalat durchstreichen musst.

## 5 Das Rathaus

Finde die Infotafel die die Architektur des Rathauses präsentiert. Welches Material der folgenden Liste wurde beim Bau des Rathauses nicht verwendet? Streiche deine Antwort (französisches Wort) in der Tabelle durch.

Fachwerk (COLOMBAGE) – Strohlehm (TORCHIS) – Velux (VELUX) – (Putz) COUVERTURE – Balkons (BALCONS)

## 6 Das älteste Haus

Welches Element befindet sich an der Stelle (gelbes Rechteck) auf der Außenwand des Hauses? Streiche deine Antwort im Buchstabensalat durch.



## 7 Der Bunker

Welche Form hat der Eingang dieses Bunkers? Streiche alle Begriffe, deren Anfangsbuchstaben in deiner Antwort (Form des Einganges) vorkommen.

LACHS – AAL – FANGNETZ –  
FLUSS – WURM – ZILLE –  
FISCH – BARSCH



Um das gesuchte Wort zu finden, musst du die nicht gestrichenen Buchstaben verbinden. Übertrage nun deine Antwort in die Kästchenreihe.

### Table

G	G	K	E	E	K	C	O	L	G
C	L	V	E	L	U	X	R	L	R
S	O	O	I	T		E	O	G	E
R	C	K	C	N	T	C	M	L	T
A	K	H	E	K	K	E	R	O	S
B	E		S	E	E	I	U	C	N
E	N	N	I	R	O	C	W	K	E
N		E	K	C	O	L	G	E	F
E	K	C	O	L	G	C	R	A	M

Rätsel 6715101G

DEINE ANTWORT